



HÉBERGEMENTS



SENSATIONS

ENFANTS



RANDO



DÉTENTE



GOURMAND

# Destination SA LÈVE

*Votre esprit nature*



INSOLITE



EN HAUTE-SAVOIE, À DEUX PAS D'ANNECY ET DE GENÈVE

[WWW.DESTINATIONSALEVE.COM](http://WWW.DESTINATIONSALEVE.COM)

MONT-BLANC  
LAC LÉMAN



GRUPE &  
INDIVIDUEL

2014



ÉDITO/AGENDA

ESPRIT  
NATURE

# LE SALÈVE

## UNE MONTAGNE

### *un état d'esprit*

Berceau de la varappe, spot de parapente, terrain de jeux pour petits et grands... À mi-chemin d'Annecy et Genève, le Salève, c'est l'esprit nature avec en prime un panorama exceptionnel sur le Mont-Blanc et le lac Léman. Quelque soit votre état d'esprit, vous serez séduit par le Salève



et ses activités originales encadrées par des professionnels passionnés. Envie de faire un break le temps d'un week-end ?

Optez pour un séjour découvertes. Laissez-vous dorloter dans un hébergement du massif tout en vous régaland dans un restaurant de qualité. Et pour un aller/retour express, embarquez en Téléphérique pour une ascension à plus de 1100 m d'altitude.

**N'hésitez plus, adoptez l'esprit Salève !**

Pour pratiquer l'ensemble de ces activités, vos Offices de Tourisme vous conseillent de réserver, de vous assurer des équipements à prévoir et du détail des prestations. Nous vous remercions de contacter chacun des prestataires directement. Document non contractuel, tarifs et horaires à titre indicatif.

## SOMMAIRE

**ESPRIT** RANDO | 01

**ESPRIT** SENSATIONS | 02

**CARTE** DES SENTIERS

**ESPRIT** INSOLITE | 03

**ESPRIT** ENFANTS | 04

**ESPRIT** DÉTENTE | 05

**ESPRIT** GOURMAND | 06

**HÉBERGEMENTS** | 07



## À NOTER DANS VOS AGENDAS !

- Ultra montée du Salève : 12 avril 2014  
Gare de départ du Téléphérique, Pas de l'Echelle
- Trail du Salève : 11 mai 2014  
Départ Beaumont
- Jeux de Genève : 17 mai 2014 / Salève
- Vitam'Run : 1<sup>er</sup> juin 2014 / Neydens
- Les Grandes Médiévales : du 7 au 9 juin  
et les 14 et 15 juin 2014 / Andilly
- 1 jour 1 col : 29 juin 2014 / La Croisette
- La nuit des étoiles filantes :  
9 août 2014 / Gare de départ du Téléphérique
- Mont Salève en marche :  
7 septembre 2014 / Sommet du Salève
- Transfrontalière Genève Salève Vitam :  
21 septembre 2014 / Neydens
- Fête de la Raquette à Neige :  
18 janvier 2015 / La Croisette
- La Croisette s'amuse : mi-février 2015

01



# ESPRIT RANDO



## TOPOGUIDE

Pour découvrir tous les itinéraires ainsi que leurs richesses naturelles et culturelles, un topoguide décrivant 37 promenades sur le Salève et le Vuache est en vente dans les Offices de Tourisme et à la Maison du Salève. Les fiches sont également disponibles à l'unité.

€ 14€  
fiche à  
l'unité: 1€

i  
Syndicat Mixte  
du Salève

04 50 95 28 42

[syndicat-mixte-du-saleve.fr](http://syndicat-mixte-du-saleve.fr)

## LE TÉLÉPHÉRIQUE DU SALÈVE

Ouvrez grand vos yeux, vous montez à 1100 m en seulement 5 minutes ! Découvrez ce joyau d'architecture et de technologie inauguré en 1932.

De nombreuses activités sont possibles dès la sortie de la cabine du Téléphérique. Achat de tickets possible en ligne.

[telepherique-saleve.fr](http://telepherique-saleve.fr)

i  
Téléphérique  
du Salève  
TÉLÉPHÉRIQUE  
SALÈVE  
Depuis 1932  
04 50 39 86 86



## EN LIBERTÉ

Partez à la découverte des beautés du Salève, accompagné d'un groupe de passionnés du massif.

€ Gratuit

i  
Association  
genevoise des  
amis du Salève

+ 41 22 796 41 33

[rando-saleve.net](http://rando-saleve.net)

€ 5€

i  
Oxygène 74

06 82 03 55 42

[rando-74.pagepro-orange.fr](http://rando-74.pagepro-orange.fr)

À PIED

En famille, entre copains, en raquettes, à ski de fond, en vélo... Tous les moyens sont bons pour arriver au sommet du Salève. Le massif vous offre près de 250 km de sentiers balisés avec des panoramas à 360° sur Genève, le Jura, les Alpes, le Mont-Blanc, les lacs Léman et d'Annecy. En chemin, vous aurez également rendez-vous avec une flore et une faune préservées ! Le Salève est également traversé par de grands itinéraires de randonnées : le Balcon du Léman, le GR Saint-Jacques de Compostelle sans oublier, pour les Vttistes, les Chemins du Soleil.

RANDONNÉE


 ESPRIT  
RANDO


RAQUETTES



## HORS DES SENTIERS BATTUS

Découvrez le Salève sauvage. En plein cœur de la nature et chaussé de raquettes, émerveillez-vous sur ces mille et une petites magies qui permettent à la faune et à la flore de survivre l'hiver.

€ Tarifs  
sur  
demande



Vianaturae

04 50 85 26 18



[vianaturae.ch](http://vianaturae.ch)



## À LA CROISETTE

Prenez de la hauteur et découvrez le genevois depuis le plateau du Salève en raquettes. Possibilité de louer le matériel le week-end.

€ Paire  
de raquettes :  
5€

i Foyer de ski de  
fond du Salève

04 50 94 50 17



[foyer-ski-de-fond-du-saleve.fr](http://foyer-ski-de-fond-du-saleve.fr)



## RANDO ACCOMPAGNÉE

Première approche de la randonnée en montagne avec un animal : l'âne. Dans le cadre d'une 1/2 journée ou d'une journée complète sur le massif du Salève entre lac Léman et Mont-Blanc. Idéal pour les enfants à partir de 5 ans.

1/2 journée  
à partir de:  
€ 180€



Bureau de la  
Montagne du Salève

06 20 85 08 24



[bureaumontagnesaleve.com](http://bureaumontagnesaleve.com)



## ANNIVERSAIRE

Attachants et farceurs, les ânes Quovadis et Nougatine feront découvrir le Salève, côté alpages et côté forêts à vos bambins. Goûter autour d'une charmante petite roulote. Pour les enfants de 5 à 12 ans.

Forfait groupe  
enfants :  
€ 180€  
( 8 max.)



Bureau de la  
Montagne du Salève

06 20 85 08 24



[bureaumontagnesaleve.com](http://bureaumontagnesaleve.com)

MARCHÉ NORDIQUE



## TOUS NIVEAUX

Que vous soyez débutant ou confirmé, découvrez grâce à la marche nordique le Salève sportif ou détente... et entreprenez un esprit sain dans un corps sain par le dynamisme de cette activité sportive. Départ possible de la Croisette, de la Maison du Salève ou du col du Mont Sion.

€ Tarif indiv.  
14 €  
bâtons  
spécifiques  
compris



Bureau de la  
Montagne du Salève

06 22 71 58 82



[bureaumontagnesaleve.com](http://bureaumontagnesaleve.com)

AUPAS DE L'ÂNE



## PROMEN' ÂNES EN LIBERTÉ

Une promenade nature, facile et originale, en compagnie d'un âne de bât aux bords de la rivière des Ussets.

€ 75€  
la journée  
pour une famille  
( 4 pers.)



Ferme  
de Chosal

04 50 44 12 82



[fermedechosal.org](http://fermedechosal.org)



idée séjour

## EN FAMILLE

Une montée au Salève en téléphérique permet un joli préambule à cette petite escap'âne à réaliser en famille. La vue s'ouvre sur le Léman, Genève et au loin le Jura ainsi que sur le Mont-Blanc et son chapelet d'aiguilles et de sommets enneigés.

2 jours,  
1 nuitDemi-  
pensiongîte ou  
bivouac

Adulte :

200€

Enfant :

180€



Mulâne Trekking

06 42 96 70 50



IM074130016 au registre des opérateurs de voyages &amp; séjours.

(prix et programme garantis à partir de 6 pers.)

mulane-trekking.com

Programme sous la conduite d'un accompagnateur en montagne, en pension complète du 1<sup>er</sup> jour dîner au 2<sup>ème</sup> jour déjeuner/pique-nique. Transport en Téléphérique aller et retour inclus. Un âne pour 4 personnes.



## ÂNES & AUTRES ACTIVITÉS

Après une balade accompagnée d'un âne au sommet du Salève, participez à une activité originale. Au programme: rallye-nature, cuisine sauvage, ou chasse au trésor dans les Rochers de Faverges.

Groupe  
à partir de :  
**200€**

(jusqu' 8 pers.)



Vianaturae

04 50 85 26 18



vianaturae.ch

# ESPRIT SENSATIONS 02



Amateurs de sensations fortes, un programme 100% sport et adrénaline vous attend. Descente en VTT depuis la gare supérieure du Téléphérique, escalade sur les voies de varappes historiques, via ferrata, exploration souterraine, survol en parapente face au Mont-Blanc ou au-dessus du Léman... Le Salève, c'est votre spot extrême par excellence!

LIBERTÉ



ESPRIT  
SENSATIONS



PÉDALER



## VTT DESCENTE

Du niveau débutant à free rider, le Salève se découvre aussi en VTT. Votre moniteur saura vous faire découvrir les plus beaux parcours. Sensations et panoramas garantis. Location de vélos possible.



Tarif groupe  
à partir de:  
**€ 150€**

**i**  
Bureau de la  
Montagne du Salève

06 85 54 86 94



[bureaumontagnesaleve.com](http://bureaumontagnesaleve.com)

## RÈGLES DE SÉCURITÉ UNE MONTAGNE, UN ESPRIT

### Quelques règles de sécurité et de respect!

La montagne est un formidable terrain de jeu! Pour que votre activité se déroule dans les meilleures conditions, informez-vous sur les bons gestes à avoir comme sur les équipements à prévoir. Les professionnels qui animent le Salève sont à votre écoute pour vous conseiller et vous informer sur le savoir-être et le savoir-vivre en montagne. Et parce que ce massif est un joyau vert et préservé, son authenticité est l'affaire de tous. Pour cela, il vous suffit de suivre certaines règles de base : emporter ses déchets, éviter le bruit, les feux et surtout respecter les activités pastorales.

[syndicat-mixte-du-saleve.fr](http://syndicat-mixte-du-saleve.fr)

**i**  
Syndicat Mixte  
du Salève



04 50 95 28 42



## VOL DE PARAPENTE

Réalisez votre baptême de parapente en vol biplace avec une équipe de moniteurs professionnels passionnés. Depuis le Salève, au-dessus de Genève vous découvrirez les sensations de plaisir et de liberté du vol libre. Seul ou en groupe. Et pour aller plus loin, optez pour le stage d'initiation.

À partir  
de  
**€ 90€**

**i**  
École de parapente  
du Salève

06 09 45 47 57  
04 50 39 71 59



[saleveairlines.com](http://saleveairlines.com)



VOLER



## PARA DELTA

Vivez le rêve d'Icare en survolant en parapente un panorama à couper le souffle sur le bassin lémanique. L'équipe de paradelta saura vous guider en toute sécurité.

**€** à partir de:  
**123€**

**i** Paradelta

+41 22 784 38 08



[paradelta.ch](http://paradelta.ch)



ESPRIT  
SENSATIONS



idée séjour

## ESCAPADE EXTRÊME

Une envie soudaine de vous dépasser ? Le Salève vous ouvre ses sentiers et ses espaces naturels remarquables pour une escapade sportive et extrême ! Deux jours de sensations fortes avec un programme d'activités palpitantes : VTT de descente sur la face Ouest du Salève, vol en parapente avec une vue surprenante sur Genève et via ferrata sur le rocher de Pomier. Montée d'adrénaline garantie !



2 jours,  
1 nuit



Dîner avec  
boissons



gîte ou  
bivouac

À partir de :  
**235€**



par  
pers.



Annemasse  
Tourisme

04 50 95 07 10



IM074110056 au registre des opérateurs de voyages & séjours

[annemasse-tourisme.com](http://annemasse-tourisme.com)



## PARCOURS AVENTURE

Deux parcours ludiques et accessibles au plus grand nombre. 79 activités à découvrir, 15 tyroliennes dont deux de plus de 120 m. Pour les enfants, dès 1m10 pour le parcours découverte et 1m40 pour le parcours vertige. D'autres activités : passerelles, toboggans.



À partir de  
**14€**  
Tarif groupes/  
collectivités :  
**nous consulter**



Tactiq  
Aventure

04 50 32 91 85



[tactiqaventure.com](http://tactiqaventure.com)



Du 07/07 au 23/08

## VIA FERRATA

Bel itinéraire sur les flancs d'une forteresse dominant la cluse du Rhône, agrémenté d'un pont de singe et d'une petite poutre. Un véritable rendez-vous pour les passionnés de sensations fortes.



Adulte  
**40€**  
(minimum  
5 pers.)



Bureau de la  
Montagne du Salève

06 85 54 86 94



[bureaumontagnesaleve.com](http://bureaumontagnesaleve.com)

## LE SAVIEZ-VOUS ?

La "Varappe" est née sur les falaises du Salève, dont l'un des secteurs escarpés porte le même nom. A partir de 1860, de courageux genevois partirent à la découverte du site et y lancèrent les prémices de l'escalade moderne. Aujourd'hui, le massif reste un "spot" d'escalade bien connu au niveau international et surtout très fréquenté. De nombreuses voies existent sur tout le massif. Évidemment, avant de vous lancer, des consignes de sécurité sont à respecter impérativement sans oublier de vous équiper du matériel adéquate ! Là aussi, les professionnels du Salève seront à votre écoute !



## ESCALADE

Sur des voies de varappes historiques et pratiquées par les grimpeurs les plus célèbres, vous évoluerez dans un milieu naturel entouré de panoramas époustoufflants. Une expérience à la verticale, inoubliable, pendant laquelle un professionnel vous apprendra en toute sécurité toutes les techniques de grimpe.



Tarif groupe  
à partir de :  
**180€**



Bureau  
de la Montagne  
du Salève

06 85 54 86 94



[bureaumontagne-saleve.com](http://bureaumontagne-saleve.com)



# LE GENEVOIS

De 450 à 1379 m d'altitude, le Genevois se pratique en couple, en famille ou entre amis. Ici, à chacun son altitude et les activités qui vont de pair : un terrain de jeux à ciel ouvert dans la campagne et les moyennes montagnes, des loisirs à n'en plus finir en plaine ! Nature, sport, bien-être, festivités, découvertes insolites laissez-vous surprendre par une destination à taille humaine qui a tout d'une grande.

**i**  
Office  
de Tourisme  
de St. Julien et  
du Genevois

**04 50 04 71 63**

[tourisme-genevois.fr](http://tourisme-genevois.fr)

# SITUATION



# LA RÉGION D'ANNEMASSE

Envie de goûter un plat original ? D'admirer des panoramas à couper le souffle ? De vous émouvoir devant un spectacle ? Ou tout simplement de vous offrir une escapade shopping ? Ne cherchez plus ! Entre ville, campagne et montagne, la Région d'Annemasse, c'est votre destination plaisirs et sur mesure à quelques minutes de Genève !

**i**  
Annemasse  
Tourisme

**04 50 95 07 10**

[annemasse-tourisme.com](http://annemasse-tourisme.com)



## Itinéraires de découverte Discovery itinerary

- GR (Chemin de grande randonnée) / Main hiking way
- Ski de fond, raquettes / Cross Country Skiing, Snowshoe
- Transport public / Public Transport
- Cyclotourisme / Cycling
- Départ sentier pédestre et/ou VTT / Footpath Starting Point and/or MTB
- Randonnées de moins de 2h de marche, idéal à faire en famille
- Randonnées de 3h de marche, peut être faites en famille
- Randonnées entre 3 et 4h de marche pour randonneurs habitués
- Randonnées de plus de 4h de marche pour randonneurs expérimentés

## Patrimoine / Cultural heritage

- Table d'orientation / Viewpoint indicator
- Patrimoine religieux / Religious Heritage
- Patrimoine bâti / Architectural Heritage
- Patrimoine naturel / Natural Beauty Spot
- Point de vue / Observation point
- Patrimoine bâti / Architectural Heritage
- Musée / Museum

## Services / List of activities

- Téléphérique du Salève / Cable car of Salève
- Point informations / Information Point
- Pique-nique / Picnic Spot/Site
- Gare / Railway/Bus station
- Parking / Car park

# LES ALPES ENTRE ANNECY & GENÈVE

Bienvenue sur une terre d'aventures et d'expériences que nous vous invitons à découvrir tout au long de l'année : des offres clés en main pour, déguster, survoler un territoire authentique. Terroir de production locale, profitez d'une pause gourmande pour savourer pleinement nos grands espaces. Vos hôtes seront vos interlocuteurs privilégiés afin de faciliter votre séjour et vous donner envie de revenir !

**i**  
Alter  
Alpa

**04 50 22 40 31**

[alteralpatourisme.com](http://alteralpatourisme.com)



# VISITES

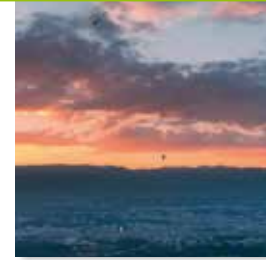
# CARTE DES SENTIERS : Randonnées



03



# ESPRIT INSOLITE



## BALADE EN RAQUETTES

Admirez les étoiles  
au cours d'une balade  
en raquettes d'1h à 1h30  
au clair de lune suivi  
d'un repas à la Croisette.

€ Adulte :  
**20€** + repas  
(minimum 10 pers.)

i Vianaturae

04 50 85 26 18



vianaturae.ch



## PLEINE LUNE AU SALÈVE

Partagez cette petite randonnée facile à travers forêts et  
alpages jusqu'au point culminant avec vue sur  
Genève. Repas typique dans un resto d'altitude.  
Retour aux flambeaux, un moment magique.

Forfait groupe  
adultes :  
€ **140€**  
(sans les repas)

i Bureau de la  
Montagne du Salève

06 85 54 86 94



Adulte à partir  
de :  
€ **45€**

bureaumontagnesaleve.com



idée séjour

La nature est belle aussi parce qu'elle réserve de nombreuses surprises et curiosités... Et si vous la découvriez de manière insolite ? Grâce à des activités originales, le Salève vous offre la possibilité de partir, tour à tour, sur les traces de Robison Crusoé, Davy Croquet et autres aventuriers ! Au gré de vos balades, admirez autrement les différents paysages du Salève avec ses alpages, ses falaises et ses curiosités géologiques (grottes, blocs erratiques), son histoire, son patrimoine bâti, ses légendes...

€ Encadrement +  
nuitée : **320€**  
(jusqu'à 15 pers.)

i Changez d'air

06 85 54 86 94



1 après-  
midi  
+ 1 nuit



Demi-pension  
sur demande



Refuge

IM074100120 au registre des opérateurs de voyages & séjours

changezdair.com

INATTENDU



ESPRIT  
INSOLITE



SUR LES PAS DE ROBINSON



## BUSHCRAFT AU SALÈVE

Marchez en pleine nature, apprenez des techniques et astuces de survie en montagne. L'occasion de goûter à l'essentiel !

Adulte **30€**  
Enfant **15€**

Bureau de la Montagne du Salève

06 07 28 16 09

[bureaumontagnesaleve.com](http://bureaumontagnesaleve.com)



## TRAPPEUR D'UN JOUR

Reconnaître les traces d'animaux dans la neige, faire un igloo, allumer un feu de trappeur, préparer une boisson esquimeau. Devenez un véritable Davy Croquet des temps modernes !

Adulte **20€**  
Enfant **15€**  
*Demi-journée*

Bureau de la Montagne du Salève

06 85 54 86 94

[bureaumontagne-saleve.com](http://bureaumontagne-saleve.com)



## TOUJOURS PLUS HAUT

Prenez vos marques au coeur des paysages alpins à bord d'une légende de l'automobile : la célèbre 2CV ! Puis, direction votre hébergement pour savourer des moments inoubliables dans un établissement prestigieux : repas gastronomique et nuit dans une chambre haut de gamme. Le lendemain, partez tutoyer les nuages en embarquant à bord d'une montgolfière !

IM74130010 au registre des opérateurs de voyages & séjours

[alteralpatourisme.com](http://alteralpatourisme.com)

Prix adulte à partir de : **599€**

Alter Alpa Tourisme

04 50 22 40 31

2 jours, 1 nuit



## RANDO PHOTOS NATURE

Découvrez la faune et la flore du Salève à travers l'objectif d'un appareil photo. Surprenez les chamois, puis partez à la recherche de fleurs de montagne afin de les capturer sous la meilleure lumière possible.

2 jours, 1 nuit

Demi-pension

Gîte

Adulte : **290€**

Mulâne Trekking

06 42 96 70 50

IM074130016 au registre des opérateurs de voyages & séjours

[mulane-trekking.com](http://mulane-trekking.com)



## RANDO NATURALISTE

Cueillette et cuisine sauvage : sur 2 jours nous vous proposons de cueillir toutes sortes d'herbes, de les préparer et de les déguster ensemble.

2 jours, 1 nuit

Dîner soir + petit déj

Gîte

IM074100120 au registre des opérateurs de voyages & séjours

[changezdair.com](http://changezdair.com)

Prix groupe : **520€**

Changez d'air

06 85 54 86 94

04



# ESPRIT ENFANTS



## JEU DE PISTE

À l'aide d'une carte, vos enfants doivent retrouver les affichettes cachées et répondre aux questions pour obtenir le plus de points.



Enfant  
**14€**



Anim'Nature

09 79 95 78 67



[animnature.sitew.com](http://animnature.sitew.com)



## LA SOUPE DU SORCIER

Vos enfants accomplissent des défis pour gagner chacun des ingrédients de la soupe du Sorcier ! Recherche d'animaux, écoute des cris, chasse aux insectes... Vos apprentis sorciers relèveront toutes les missions pour goûter cette potion !



Enfant  
**18€**



Anim'Nature

09 79 95 78 67



[animnature.sitew.com](http://animnature.sitew.com)

## LA MAISON DU SALÈVE

Dans une magnifique ferme du XVIII<sup>ème</sup> siècle, découvrez toute l'histoire et les anecdotes étonnantes de la montagne du Salève. En famille, entre amis, visitez les expositions ou participez aux animations nature : jouets nature, fabrication de cerfs volants.

**Plein tarif adulte : 6 €**  
**Tarif enfant : 3 €**

[maisondusaleve.com](http://maisondusaleve.com)



La Maison  
du Salève

**la Maison du Salève**  
Le plaisir des découvertes



04 50 95 92 16

Aller au parc ? Votre bambin trouvera cela bien ennuyeux après avoir goûté aux joies du Salève été comme hiver ! VTT, escalade, arts et créations, découvertes en tous genres... Tous les aventuriers sont dans la nature !



## PASS'SPORT MONTAGNE

Pendant 5 jours durant les vacances scolaires, vos enfants découvriront encadrés par des professionnels brevetés d'état 5 activités de montagne : marche acrobatique, VTT, via ferrata, canyoning, opération survie.

À partir de :

**35€**



Enfants & adolescents  
de 5 à 15 ans



Bureau de la  
Montagne du Salève

06 85 54 86 94



[bureaumontagnesaleve.com](http://bureaumontagnesaleve.com)

## BIENVENUE AU PETIT PAYS !

### Le hameau du Père Noël

Toute l'année, visitez la demeure du Père Noël et de ses lutins... Puis, entrez dans la chaumière de la Mère Noël, la crêperie et la boutique.

Adulte : 8 € / Enfant : 4,50 €

### La forêt des épouvantails

Au cœur d'une forêt, découvrez l'univers merveilleux des épouvantails qui côtoient oiseaux, géants et lutins et amusez-vous en à travers un jeu de piste.

Adulte : 7,70 € / Enfant : à partir de 2,80 €

[lepetitpays.com](http://lepetitpays.com)



Le Petit Pays



04 50 32 73 64



## NATURE AP'ART

De défis fous en land'art, vos enfants vivront une expérience originale : la ferme de Chosal devient le terrain de jeux d'une journée sensorielle.



**20,50€**  
par pers.



Ferme  
de Chosal

04 50 44 12 82



[fermedechosal.org](http://fermedechosal.org)



# ESPRIT DÉTENTE



# 05



Comme dit l'adage : " après l'effort, le réconfort !". Après votre journée randonnée ou activités, profitez d'un moment de sérénité au cœur d'espaces dédiés à l'eau et au bien-être.

AQUATIQUE

ESPRIT  
DÉTENTE

06



L'Angelick

ESPRIT  
GOURMAND

idée séjour

## BIEN-ÊTRE PREMIUM DUO

Profitez d'une halte reposante à l'hôtel\*\*\* situé en plein cœur du Vitam. Au cours de ce séjour vous avez un accès illimité à l'espace bien-être & spa (peignoirs et serviettes mis à disposition, petit-déjeuner inclus).

Pour  
2 pers.:  
179€

2 jours,  
1 nuit

Hôtel\*\*\* dans  
le centre

vitam.fr



04 50 84 66 66

ESPACE  
PELLARIN

**Centre Nautique de l'Espace Bernard Pellarin.** Profitez de l'été, d'une piscine avec une eau à 28° en plein-air: cours enfants/adultes, aquagym, chaque jour une animation nautique gratuite différente pour adultes, ados et enfants. Tous les vendredis soirs une animation musicale "Les Musik'eaux".

Adulte: 4,20€  
Enfant: 2,90€

Communauté  
de Communes  
du Pays  
de Cruseilles

04 50 44 12 68



ccpaysdecruiseilles.org

TABLES GASTRONOMIQUES ET GOURMANDES

Menu  
de 29€ à 42€

Menu  
de 45€ à 89€

CHÂTEAU DES  
AVENIÈRES

Une gastronomie créative et raffinée aux couleurs du terroir dont les saveurs sont savamment orchestrées au fil des saisons. Repas d'affaire, tête à tête en amoureux ou grand événement à célébrer dignement, de mémorables moments de joie partagée vous attendent.

04 50 44 02 23

avenieres.com



La Ferme de l'Hospital



Menu  
de 52€ à 78€

LA FERME  
DE L'HOSPITAL

Belle cuisine créative, au goût du jour et vins judicieusement sélectionnés. Vieille ferme du 17<sup>ème</sup> siècle, intérieur de caractère et agréable terrasse. 1 étoile au guide Michelin 2012.

04 50 43 61 43

ferme-hospital.com



Menu  
de 40€ à 80€

## L'ANGELICK

L'Angelick? Un petit endroit diaboliquement charmant où Yannick Janin, le Chef, développe une philosophie tout à fait à notre goût.

04 50 94 51 97

angelick.com



Menu  
de 33,50€ à 51€

LA CLEF DES  
CHAMPS

Cuisine gastronomique avec des menus 2 ou 3 plats, "Chérubin" du soir, menu express, du jour, affaires à midi ou à la carte. Le Chef Laurent Rey vous convie à venir savourer sa cuisine de saison, riche en produits locaux et de 1<sup>ère</sup> qualité.

04 50 44 13 11

laclefdeschamps-restaurant.fr

## VITAM

Découvrez un centre de loisirs unique à 30 mn d'Annecy et à 15 mn de Genève. Il rassemble en un seul lieu plusieurs espaces loisirs (Parc aquatique spa, fitness, escalade, sports de raquettes et jeux indoor), une galerie shopping, des restaurants, un hôtel...

Tarif propre à chaque espace et selon le type et la durée de l'activité.

vitam.fr



04 50 84 66 66



À la carte  
de 6€  
à 19€

### L'OBSERVATOIRE

Au sommet du Mont Salève, l'Observatoire vous propose une cuisine traditionnelle, simple et généreuse. Venez également vous détendre autour d'un vrai chocolat chaud.

☎ 04 50 39 60 57

[lobservatoire.fr](http://lobservatoire.fr)



### LES MARCHES DE LA CROISSETTE

Profitez de cet endroit calme face à des panoramas grandioses tout en dégustant une petite restauration maison : assiette de charcuteries, assiette de fromages, soupes et pâtisseries.

☎ 04 50 95 99 34

[les-marches-de-la-croisette-saleve.com](http://les-marches-de-la-croisette-saleve.com)



Menu (adulte ou dégustation)  
de 27€  
à 59€

### L'HORIZON

En haut du Salève, à l'arrivée du Téléphérique, le restaurant panoramique l'Horizon du Salève vous accueille dans un cadre exceptionnel à quelques pas de Genève et vous propose une cuisine de terroir.

☎ 04 50 39 09 09

[horizon-saleve.com](http://horizon-saleve.com)



À la carte  
de 6€  
à 15€

### CAFÉ DES CRÊTS

Petite auberge de montagne, dans un cadre rustique et familial, face au Mont-Blanc et à la chaîne des Alpes.

☎ 04 50 85 04 29



À la carte Menu  
de 8€ de 25€  
à 24€ à 32€

### L'AUBERGE DES BORNES

Cuisine traditionnelle et savoyarde. L'auberge vous propose également des plats à emporter : tajine, couscous et paëlla. Possibilité d'organiser des événements : anniversaire, communion, baptême, mariage. Soirées à thème le week-end.

☎ 04 50 77 18 61

[auberge-des-bornes.com](http://auberge-des-bornes.com)



Menu  
de 19€  
à 29€

### MAISON BLANCHE

Ce petit restaurant, doté d'une jolie terrasse fleurie l'été, propose une restauration régionale.

☎ 04 50 92 01 01



# HERBERGEMENTS

# 07



Château Les Avenues



Les Hémondilles du Léman



La Lapproie



Maison Blanche



## LOCATIONS



Camping La Colomnière



## SÉJOURNER



Passez un séjour à votre rythme et tout confort ! Le Salève et ses alentours possèdent de nombreux hébergements : collectifs, chambres d'hôtes, campings, meublés, gîtes, hôtels du \* au \*\*\*\*... Choisissez le côté du Salève que vous préférez pour vous loger et contactez un Office de Tourisme pour vous conseiller :

**Annemasse Tourisme** : 04 50 95 07 10 - [annemasse-tourisme.com](http://annemasse-tourisme.com)

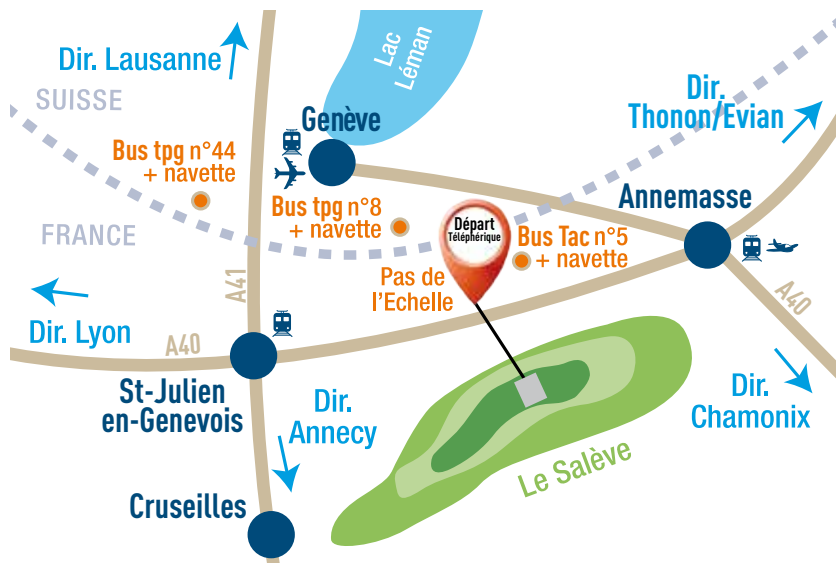
**Alter Alpa Tourisme** : 04 50 22 40 31 - [alteralpatourisme.com](http://alteralpatourisme.com)

**Office de Tourisme de St Julien et du Genevois** : 04 50 04 71 63 - [tourisme-genevois.fr](http://tourisme-genevois.fr)

NATURE



TÉLÉPHÉRIQUE  
DU SALÈVE



MONT-BLANC  
LAC LÉMAN



Maquette : Paperpop/Un Dessin dans le Tiroir

Rédaction : Annemasse Tourisme, Alter Alpa, Office du Tourisme de Saint-Julien et du Genevois, Syndicat Mixte du Salève.

Cartographie : OT de Saint Julien et du Genevois/SMS/SIAV, dernière de couverture : abaca.

Photos: Floriane Deyse/Annemasse Tourisme & BMS, Annemasse Agglo/stephanecouchet.com, Annemasse Tourisme/ stephanecouchet.com, Annemasse Agglo, Bureau de la Montagne du Salève, Maison du Salève, Laurent Geslin - réseau empreintes 74, Syndicat Mixte du Salève Eric Dür, Téléphérique du Salève/ JMF-byaero.com, Salèveairlines, Vitam/Sémaphore, Le Château des Avenières, Loupiote, les Hirondelles du Léman, Camping de la Colombière, Maison Blanche, Fotolia, Shutterstock.

Impression : Imprimerie Uberty-Jourdan

Imprimé sur papier recyclé - Imprim'vert



[WWW.DESTINATIONSALEVE.COM](http://WWW.DESTINATIONSALEVE.COM)



[annemasse-tourisme.com](http://annemasse-tourisme.com)



[alteralpatourisme.com](http://alteralpatourisme.com)



[tourisme-genevois.fr](http://tourisme-genevois.fr)